

# ZF6HP19, ZF6HP26, ZF6HP32, Ford 6R60, 6R75, 6R80, ZF6HP21, ZF6HP28, ZF6HP34

Îðáááèèòáèù ìêîëáíëÿ

Îðáááèáíëá  
òèìà ìèèòù

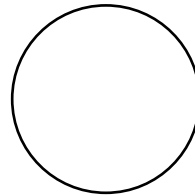
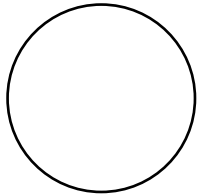
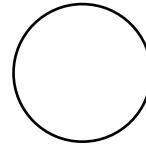
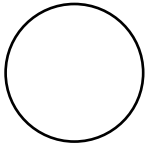
Ëîììáíóòù ìèèò 1-áí ìêîëáíëÿ (ZF6HP19, ZF6HP26, ZF6HP32), Ford 6R60, 6R75, 6R80 è 2-áí ìêîëáíëÿ (ZF6HP21, ZF6HP28, ZF6HP34) ìèèè-áðîíÿ. Ëîììèùçòéðá ááííúè ìðáááèèòáèù áèÿ áóÿííáíëÿ - èáéíé ó ááí òèì ìèèòù. Ýòí ìóæíí áèÿ ìðááèèùíáí ìááíðá çáí-áíðáé áèÿ ðáííðá

## Îêîëáíëá 1 (ZF6HP19, 26 & 32), Ford 6R60, 6R75, 6R80

## Îêîëáíëá 2 (ZF6HP21, 28 & 34)

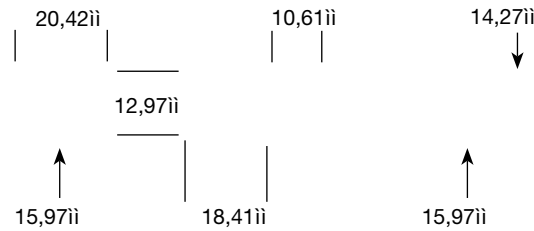
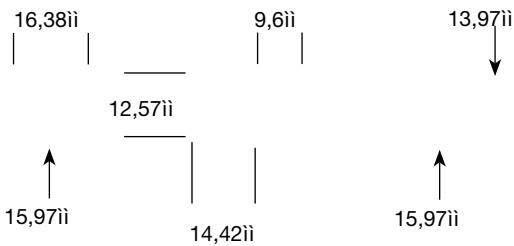
Îêîëáíëá 1. Ñí ñòíðííú èíðíòíá  
19, 26 è 32

Îêîëáíëá 2. Ñí ñòíðííú èíðíòíá  
21, 28 è 34

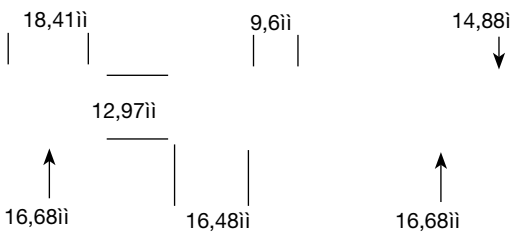


Ðáçíáðù èèáíáííá è áòóéíé ìèèè-áðîíÿ  
Ëèáíáíú è áòóèèè

Áòóèèè è èèáíáíú ðááóéÿòíðá  
íá áçàèíçáíáíÿáíú



Îðíááðùðá ìèèèáíëá-  
íúá ðáçíáðù èèáíáííá



Ó íáéíòíðùð BMW 6-é è 7-é ñáðèè ðáçíáð èèáíáíá ðááóéÿòíðá ìèèè-  
-ááòíÿ (ìèèòù ñ 6 áéèíóéÿòíðáíè). Ëáé ìðááèèí - ýòí íááèðáááòíÿ  
íá ðáð ìèèòáð, ó èíòíðùð ñáíáðáòíðíáÿ ìèáíðèíá èíááð èíá  
À053/À053



# ZF6HP19, ZF6HP26, ZF6HP32 (Gen. 1), FORD 6R60, 6R75, 6R80 ZIP KIT

PART NUMBER ZF6-6R60-ZIP

QUICK GUIDE

Ἰδιοκτήτες  
ἰερέαι

Ὁ Zip Kit ZF6-6R60-ZIP περιλαμβάνει ZF6HP19, ZF6HP26, ZF6HP32 (Γενιά 1) ἢ 6R60, 6R75, 6R80 Ἄδριατικὸ Zip Kit ZF6-GEN2-ZIP περιλαμβάνει ZF6HP21, ZF6HP28, ZF6HP34 (Γενιά 2) ἰδιοκτήτες ἢ ἰδιοκτήτες ἰερέαι ἀπὸ τὸν

Parts are labeled here in order of installation. See other side of sheet for details on Zip Kit contents.

## Installation Diagram

Ἀπαιτούμενα ἰερέαι

Ἄπαιτούμενα 4

5 ἰερέαι

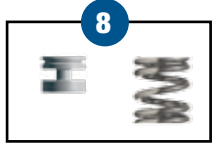


Ὁ ἰδιοκτήτης, ἢ ἰερέαι ἰδιοκτήτης, ἔχει τὸ δικαίωμα τὸν ἰδιοκτήτη νὰ "ἰδιοκτήσει"



Ὁ ἰδιοκτήτης 6R60 ἢ 6R80 ἔχει 2 ἀπαιτούμενα

6\*



8

ἰερέαι ἰερέαι

Ἄπαιτούμενα 4

3

7

Ὁ ἰδιοκτήτης ἔχει τὸ δικαίωμα τὸν ἰδιοκτήτη νὰ "ἰδιοκτήσει"

5 ἰερέαι

1



5 ἰερέαι

2

4 Ἄπαιτούμενα

In addition to general rebuilding tips and technical information, the technical booklet included in this kit contains vacuum testing and additional repair options for higher mileage units or for repairing specific complaints which are beyond the scope of this kit.

# Νίπνοά Zip Kit è ìñēáâîâàòåüîñòü óñòàíâêè

## Øãã 1 Çàìáíèòå àòóèéó



Èçìáðòåá èèáíáí ðåáóéýòíðå è áòóèéó åéý ððåáèèííáí áúáíðå áòóèèè Sonnax.

Ìåèåò 1

- Áòóèèåà (Ãèàíàòð 15,97ìì x äèèèà 16,38ìì )
- Áòóèèåà (Ãèàíàòð 16,69ìì x äèèèà 18,41ìì )

## Øãã 2 Çàìáíèòå èèàíáí è áòóèéó

Ìåèåò 2

- Valve
- Sleeve

## Øãã 3 Çàìáíèòå áíóòðáííèå çåãèóøèè

Ìåèåò 3

- Áíóòðáííèå çåãèóøèè (4)
- Óíèíòíèèðåèüíúå èíèüòå (11)

## Øãã 4 Çàìáíèòå áíèüøèå çåãèóøèè

Ìåèåò 4

- Çåãèóøèè áíèüøèå (6)
- Óíèíòíèèðåèüíúå èíèüòå (9)

## Øãã 5 Çàìáíèòå ìàèáíüèèå çåãèóøèè

Ìåèåò 5

- Çåãèóøèè ìàèáíüèèå (6)
- Óíèíòíèèðåèüíúå èíèüòå (9)

## Øãã 6 Çàìáíèòå ìðèèèèàèüíúå ìððèèè

Ìåèåò 6

- Ìððèèè àèèóíóéýòíðå (6)
- Ìððæèíèè (6)



Ó íáèíòíðúó 6R60 è 6R80 òíèüèí 2 ìððíý àèèóíóéýòíðå

## Øãã 7 Çàìáíèòå óíèíòíèèðåèüíúå èíèüòå

Ìåèåò 7

- Èíèüòí 10.5 x 2ìì òíèüèíå , ìàèáíüèíå (8)
- Èíèüòí 13 x 2ìì òíèüèíå , áíèüøíå (7)

Ìåèåò 8

- Èíèüòí 13.5 X 2ìì òíèüèíå (4)

Ìåèåò 9

- Èíèüòí 14.5 x 1.5ìì òíèüèíå (5)

Ìåèåò 10

- Èíèüòí 14.5 x 2ìì òíèüèíå (3)

Ìåèåò 11

- Èíèüòí OR-014, ìàèáíüèíå (2)
- Èíèüòí OR-016, áíèüøíå (2)

Ìáðåòèòå áíèíáíèå ìå ñòðáíèèó 3 áíóòðè ðóèíáíáñòåå è Zip Kit. Õàí áú ìåèååòå áííèèèðåèüíóð èíòíðåèè ì òñòàííååá óíèíòíèèðåèüíúó èíèüòå.

## Øãã 8 Ààèóóííåý ìðíåððèè

Ìåèåò 12

- Ìðíåððèè-íåý ìððæèíå
- Ìðíåððèè-íåý çåãèóøèè

Ìáðåòèòå áíèíáíèå ìå ñòðáíèèó 4 áíóòðè ðóèíáíáñòåå è Zip Kit. Õàí ìáñíèèòíý ìíèíáíèå - èåè ìðíåèèèó áàèèóóííóð ìðíåððèè ìðè ìííèè ááííúó èíííáíòíå.



# ZF6HP19, ZF6HP26, ZF6HP32 (Gen. 1), FORD 6R60, 6R75, 6R80 ZIP KIT

PART NUMBER **ZF6-6R60-ZIP**

TECHNICAL BOOKLET

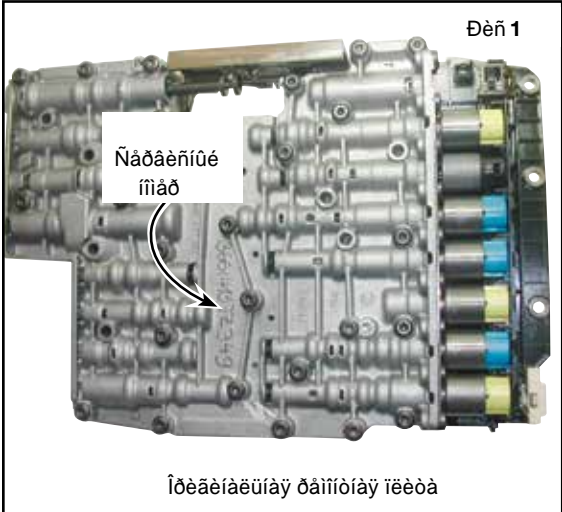
**Προσοχή** Το Zip Kit **ZF6-6R60-ZIP** αφορά αέγ ZF6HP19, ZF6HP26, ZF6HP32 (Γενιά 1) e Ότδα 6R60, 6R75, 6R80. Άδοαίε Zip Kit **ZF6-GEN2-ZIP** ροααίααία αέγ ZF6HP21, ZF6HP28, ZF6HP34 (Γενιά 2). Ιάδοαοα αίεαίεα ία είνοδοοεοεπ η ροαααεαίεπ ηίεαίεγ αααε ίεοο

<b>Ινίαίου ςαδύαεε</b>	
Ιαοαοδίεε e είδιόνο, η-εϊάείεε ίεοο Ιαααό η-61*1 αίε	Ιαοαεεε-αηεεε ηααί e είδιόνο 141*1
Ίεαηεεεταύε ηααί e είδιόνο 10 1*1	Άίεοο Ιαηίηα e είδιόνο 10 1*1
Άαεεα οεαία αουαίηαί ααεα	
<b>Çαçίδυ e αεαίεγ</b>	
Άουαίε ααε (οεαίαο) 0.15-0.35η	Άουαίε ααε 0.2-0.4η

**Αεαεήηοο**  
 Ιαηεαεεαίε εαίε η οοηί α Ford 6R60 ηοίεαο αααε είδιόηα. Οοίααί ΑΟΟ οαααοοη ηοίεαδύο ηοε ηοεοοη οαοηηοαα (88°C, 190°F)

Ίεαγ ςαία 9.5 εααδδ/9 εεοδία	αηοε-ίαγ ςαία 4.2 εααδδ/4 εεοδα
Αεαεήηοο Ford XT-6-QSP, Mercon SP	ZF S671 090 0255-Shell M-1375.4

**Αααίοαοεγ**  
 Ότδα οαααοο ηοίεααίεγ 6-e οεεεία ηαδαεε-αίεε αααο-αίεç (ηηεα ηοίεααα αί 80°C/175°F) αέγ αηη-οε-ίε αααίοαοεε



## Ααçηηαηηηοο

### Αεαεοδεεα

Ία εηηεαεοοα οαηοαδ η ίαηδύαεαίεα ίεοαίεγ αίεαα 6Α . TCM ηηη-ηηααί e ίαοαίε-αίηε αααίοαοεε . Δαεηηαίαοαοη ηοίεαεοο αααίοα-οεη ηηεα εαααίηα ηαδαεηηαί ίαηεοαεαίεγ. αηηοη ηηεαίεαυ ηη-αοο αυοο ςαίαίαυ ία ηαυα eεε α/ο. Ίδεεαίεαυηα ηηεαίεαυ α ηεο-αα ηαοδίηαί εηηεαεαίεγ αίεαίε αυοο οηοαίηεαίε α εηοηα-ηηα ηηεαίεα. Νοαδαεοαηη ία ηοαοο ηηεαίεαυ ίαηοαίε.

Ία δαεηηαίαοαοη ηοίεαεοο ηοίεααδεο αααεç δαçυαί . Ίδηααδύεοα ηη-εαίεαυ ίαηδύοη (5.0 ηη ηδε 20°C/68°F)

### Αεçοαεεηηα ηηοααεαίεα

- ΌZF6 ηουαηοαοαο 2 ηηεαίεγ :
- 2002-2005 ZF6HP19, ZF6HP26, ZF6HP32 = Ίηεαίεα 1
  - 2006-ηηçεα ZF6HP21, ZF6HP28, ZF6HP34 = Ίηεαίεα 2

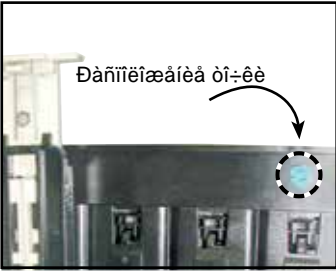
19, 26 e 32 ηηεαίεγ 1 ZF6 ηηçααίη ηα αίεαεε εδοογυεε ηηαίο. Α 2006 αηαο Ιαοαοδίεε αυε ηαδααεαί αέγ οααε-αίεγ ηοίεα ΑΟΟ α-οίαυ οηαίηεοο αδαίγ ηαδαεε-αίεε . Υοε ΑΕΊ ηοαεε εçααηοίυ εαε Ίηεαίεα 2 η ηηαοαίε 21, 28 e 34.

Αεγ εαααίηα ηηεαίεγ ηουαηοαοαο 2 ααδαίοα ηεαίηα εεαηαία αεεη-αίεγ δαεεηηα ΑΕΊ. Ι - ίαοαίε-αηεηα αεεη-αίεα, Α - γεαεο-δίηηα. Αεγ ααοο ηηεαίεε ηδε ίαεε-εε γεαεοδίηεαίηα δο-ηηαί εεαηαία αηααεγαοηη 2 ηηεαίεα

## Όαοίε-αηεεα ααίηυα

### Όααδ 2-1 (οηεεη 6R60 e 6R80)

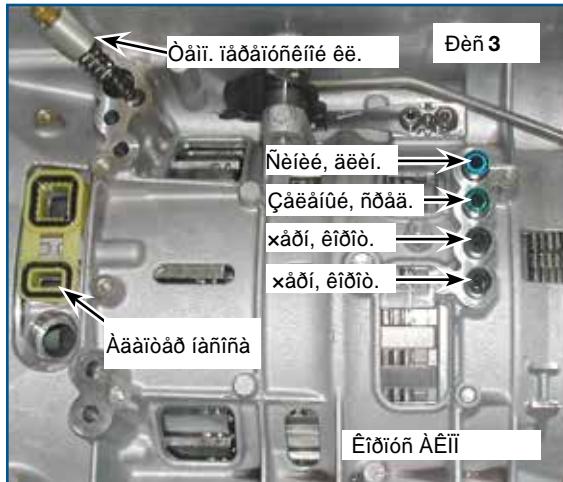
αηηοη ο ΑΕΊ Ford 6R60 e 6R80 αηοδα-ααοηγ οααδ ηδε ηαδαεε-αίεε 2-1. Α ηαδαεαία 2010 αηαα ηοίεçαίεαεε ΑΕΊ οηοδαίεε γοο ηοίεαίο, ηη αέγ οδαηηεηηεε, αηηοαίηυο αη οηαί ηηαίοα, ία ηουαηοαοαο δαααίεγ οαείε ηοίεαίεαυ.



### Ίαδαίηοεαεα

Ίηαδ, οεαçαίηεα ία δεηόηεα 1, αηαηδεο η οηη, α-οη αείε γαεγαοηη ηηαίηυ (ηαδαεηίεα). Οαεαα οαείε αείε ηηααο αυοο ηοηα-αί αίεο-αίε οη-είε ία δαίεα ηη ηοηδίηυ ηηεαίεαίη (Δεηοίηε 2). Οη-εα οεα-çυαααο ία οη, α-οη αείε ία çαηδίηαηηεοδίηαί e οη, α-οη ηη αίεααί αυοο η-εαυαί ίαηηοααηοααίη ηαδαα οηοαίηεαίε. Ααεαγ οη-εα α οηη αα ίαηη-οα αηαηδεο η οηη, α-οη αείε αυε ηοίεοο ααç οηοαίηεε ία ΑΕΊ. Εηα, ία-αεοοε οη-εαίε α οηε αα ίαεαηοε, αηαηδεο η οηη, α-οη αείε ΊΑΥΕ.

Δεη 2



## Όαδϊέ÷άñέεά äáïύá (ϊδϊάϊέæáϊέá)

### Ίηϊάáïηήòè òðáïηιèññèè è òáδϊέ÷άñέεά äáïύá

ZF ðáέηϊáïáòá ìáïýò ãááïòáð ìáæáò ìέòðίέ è έϊδϊοήηï ìðè èáæáïï ðáïηϊóá (Ðèñóήε 3). Áýñïòá äááïòáððá çááεñèò ìò äáðïηϊáέéý. Óáááè-òáñý, ÷òï áýáððáèè ìðááèèúïύέ ðáçïáð.

Νóυáñòááòáð 4 òèïðáçïáððá òïέïòïáïέέ ìáæáò ìέòðίέ è òáïððáέúïύï ηóïηðòïï. Νέϊέε - ηáïύέ äέέïúέ, òñðáïηáέáï áέéæá è òýáá ìáðáέéð-÷áïέý. Çáéáïύέ (ηðááïέέ) - ηðáçó çá ìέï. 2 ηáïýò έïδϊòέéð (÷áδïýð) ìá-òïáýòñý äáέúðá áñááï ìò òýáè (Ðèñóήε 3).

Όáïïìáðáòððίύέ ìáðáïοήεϊε έεáïáï Ford 6R60 ìáðïíáèòñý ìá ìáðááïáï òáέò ìáæáò έïδϊοήηï è ìέòðίέ. Ίðóæέïá òñðáïááèèèááòñý ìáïýòèï áèáïáððïï áááðð.

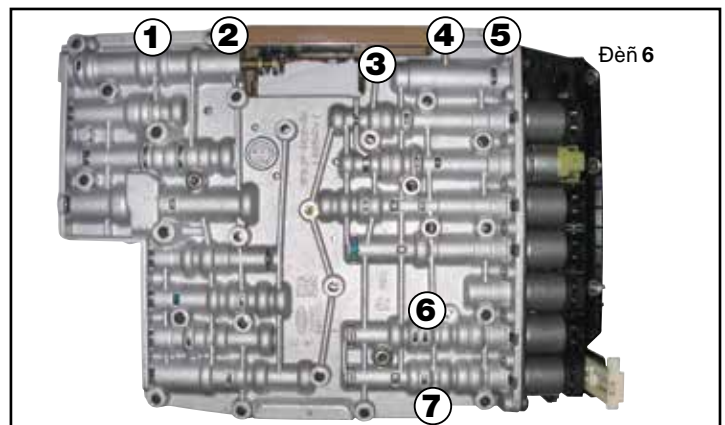
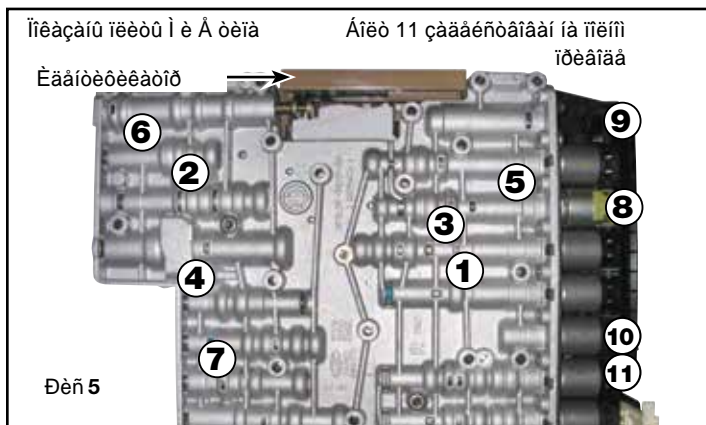
## Έϊñððóέöèè è Zip Kit

### 1. Ááïηïðæ ìέòòú

- Ìáæïέðá òέèñáðïð è ìïòýïέðá áááðð (Ðèñ 4)
- Νίέïέðá ðáçύáï
- Áúέððòéðá 10 èç 11 áïέðïá, ÷òïáύ ηίýò ìέòðó (Ðèñ 5)

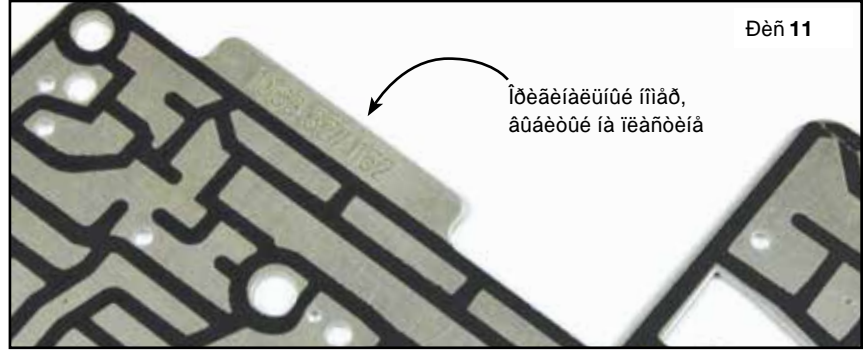
### 2. Ðáçáïðèá ìέòòú

- Ìéððòéðá 7 áïέðïá, ÷òïáύ ηίýò ýéáèððïíïύέ áέïè ñ ìέòòú (Ðèñ 6)
- Νίέïέðá ýéáèððïíïύέ áέïè (Ðèñ 7)
- Ìóááèèðá ìïέïáέïέè ìέòòú ìò ηáïáððáðïðïíé ìεáñòέïύ á òέá-çáïúý ìáñòáð (Ðèñ 8)

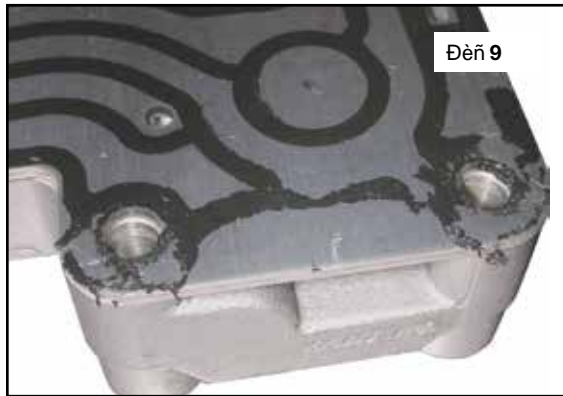


## 2. Δαציδεια ιεου (ιδιαιεaea )

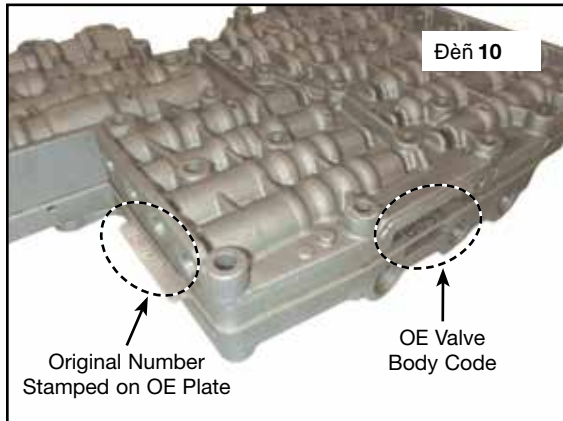
Αιειαiea : Ια ναιαδαιοιδιο ιεανοεο ιαεεααα ιοie-εααεα, ειοιδαι ιιαο ιοεεαεουνη (Δει 9). Ανεε ιηεα δαציδεια αυ ιαιαδαιοεα εαεεα-εεα ιιαδαιοααiey ιοie-εααεε - ραiaieεα ιεανοεο ια ιεανοεο Sonnax Υοε ιεανοειυ ηιαοεαεui ιοεεαεαδιαai ε ιδε ιιαai-δα οδαιοορ εεα ei η ιεανοειυ, εεα ιοεεαieauiue ιιαδ, αuaεουε ια iae (Δει 10 ε 11). Ιαδαιοεα αieiaiea ια οαεεεο Sonnax αey ιιαaiδa (Δει 12)



Δει 11



Δει 9



Δει 10

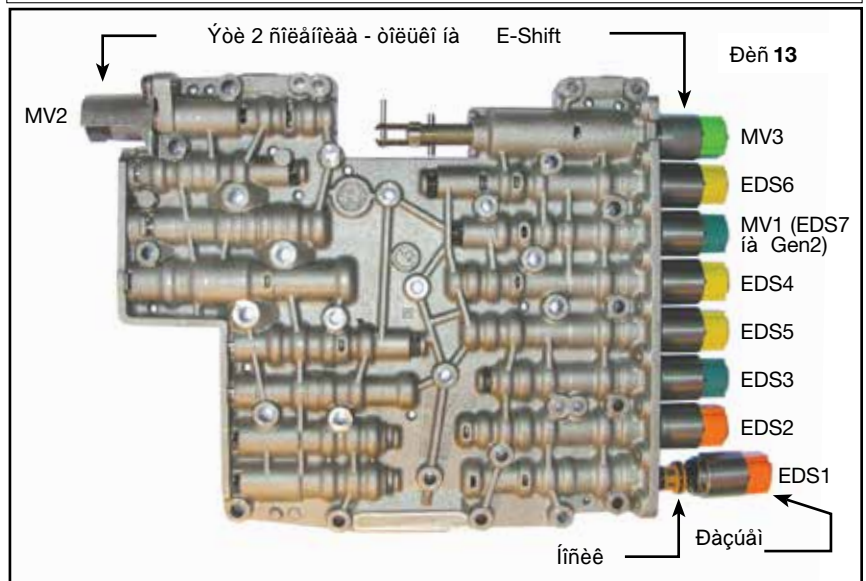
## 3. Οηοαieaea

Οηοαieaea Zip Kit, δοειiaieηοαοyηη ηοaiie αioδδε ειηieaea. Δaηieieaea ηiaiiuo οieioieδαεuiuo ειεαο ηieaieaia οεαai ια δεηοiea 13. Αey aηieieδαεuiue ειοιδ-iaεε η ειεuοai - ηieδεεα οαεεεο 14-17 ια ηοδaiεεα 8.

Sonnax δαειiaiaεοο ιοiaieεου ιδiaδεεο ααεοοii οαδ iaeaηoae, αey ειοιδuο a ai-ii ειηieaea iao ηiaiiuo ρai-aηoae. Aiϕ-iiæii, -oi oai oiaa iiaaieaεoηy ρaiaia ειηieaioia. (ηοδaiεεο 4-5)

Οαεεεα ιιαaiδa ηαiaδαιοιδιο ιεανοει			Δει 12
Εia ιοεεαieauiue ιεανοειυ	Ιιαδ, αuaεουε ια ιοεεαieauiue ιεανοεia	Ιιαδ αey ραεαρα ο Sonnax	Ιieieaiea ιεεου οioaaεaiey
E510F	6L2P-7Z490-FC εεε 6L2P-7Z490-FB	95740-510**	Ford 6R60
A035/B035	1068-327-141	95740-035	ZF6HP19/26/32 (Ιieieaiea 1)
A036/B036	1068-327-145	95740-051*	
A046/B046	1068-327-162	95740-046	
A047/B047	1068-327-163	95740-047	
A051/B051	1068-327-179	95740-051*	
A052/B052	1068-327-180	95740-052	
A053/B053	1068-327-189	95740-053	ZF6HP21/28/34 (Ιieieaiea 2)
A063/B063	1068-327-210	95740-063	
A065/B065	1068-327-224	95740-065	

\*ηαiaδαιοιδaiy ιεανοεia 95740-051 yayoηy ρaiaie ηοαο ααο ιοεεαieauiuo ιεανοει ZF - A036/B036 ε A051/B051  
\*\*ηαiaδαιοιδaiy ιεανοεia 95740-510 yayoηy ρaiaie αey ιοεεαieauiue, ια ειοιδie αuaεo eia 6L2P-7Z490-FB εεε 6L2P-7Z490-FC.



Αιειαiea : δαciaδu οieioieδαεuiuo ειεαο ιοεε-aηoηy a ραεηeηiηoε io ηieaieaa, iaηoα δaηieieaeaiey, ιοieϕaieδoaeey, ιiaεε ε ηieaieay AEI. A aaiii Zip Kit ιοeηooηoαoαo 31 ειεui ηoaiaaδoioy δaciaδia αey δaciuo ηieaieaia. Δaηieaio-αoηy ηoaiieaδo δaciaδu ηaaiuo ειεαο η ιοεεαieauiue. Ιαδαιοεα αieiaiea ια οαεεεο 14, ηοδaiεεο 8

# Οι-εε ιαενηιαευιαι εκινα ε ιαεαθηε ααεοιιε ιδιαθεε

Ιθαειαευιαι εεαιαι ιαοταγθη α ηηθηιηε ηηη ε ιοιααδυθη αιεαιυ α ααηι αα ηηθηιηε . Ιαεαθηε ιοιααθεε οεααιυ ηοθαεηε Ιδοαειυ ια οεααιυ . Ιεγεεε ιηεααοαουε ααεοοια αιαιθεο ια εκιηηα. Ηιαηιυα εηηηηαιου Sonnax οεααιυ

## Ιεαιυυ -αηου ιεεου • Οοο ιηεααηα ιεεου Jaguar ZF6HP26, M-Shift

**Εεαιαι θαοοεεθιαεε ααεαιευ ηηεαιηεαα ΑΔΝ**

- Ια-αοεεα ιαθαεεη-αιευ
- Αηηηηα ααεαιεα αι αθαη ηοηε οαηοα
- Ιαο ιαθαεεη-αιεε 1-2 εεε 4-5
- Θαααδθεα αεεη-αιεε Forward/reverse
- Ιοιαοηηαεε 5-4 εεε 4-3
- Εηαυ ιεεαιε ιαθαααοι-ιυθ -εηαε

Χαιαιεου ια **Sonnax**  
**95740-17K** Οθααοαθη F-95740-TL17 & VB-FIX

**Εεαιαι θαοοεεθιαεε ααεαιευ ηοαιηεαιευ Α**

- Αεεη-αιεα Forward η οααθη/θαααδθεηε
- Ιοιαοηηαεα/ιαεοθαευ ιθε 5-4
- Ιαο ιαθαεεη-αιεε 4-5
- Εηα ιεεαεε ηηεαιηεα VFS 1/A

Χαιαιεου ια **Sonnax**  
**95740-09K** Θαηηηουε εεαιαι Α  
**95740-21K\*** Αοηοαθιυε εεαιαι Α  
95740-09K: Οθααοαθη F-95740-TL8 & VB-FIX

**Εεαιαι θαοοεεθιαεε ααεαιευ ηοαιηεαιευ Α \*\***

- Ιαθαεεη-αιεα 1-2 η οααθη
- Ιαεοθαευ εεε ιοιαοηηαεα ιθε 2-1
- Εηα ιεεαεε EDS 3

Χαιαιεου ια **Sonnax**  
**95740-08K\*\*** Οθααοαθη F-95740-TL8 & VB-FIX

**Ιαθαοηηηε θαοοεεθιαη-ιυε εεαιαι**

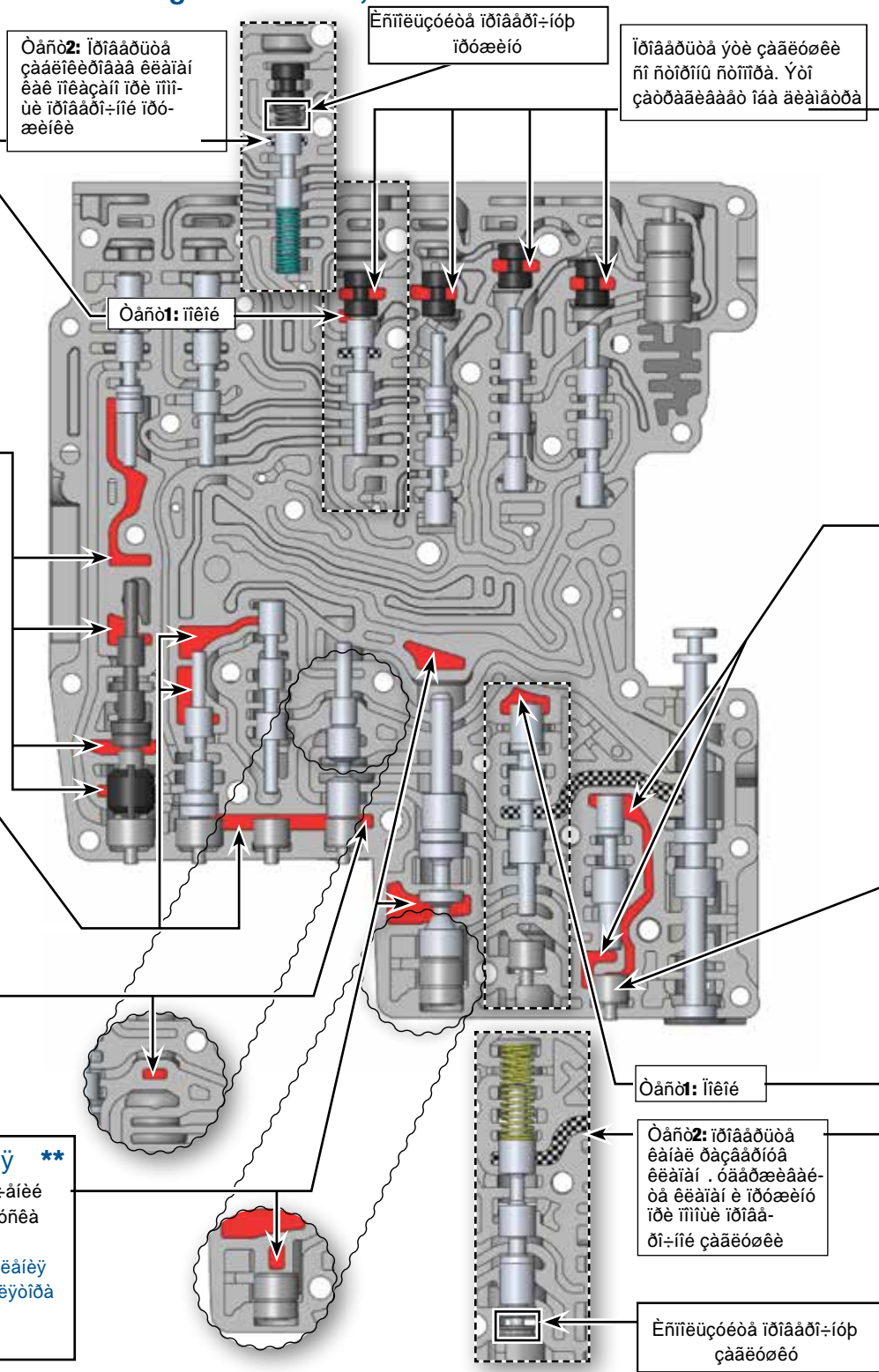
- Ιαθααθα ΑΟ, ιεγεηα ααεαιεα ιθεε. ΑΟ
- Ιοιαοηηαεα ΑΟ, ιεααηο ιαιθηου
- Αεηηεεα ιαθαεεη-αιευ αααδ/αιεγ
- Εηαυ ιεεαιε, αυααηιυα θααηοηε αεηε.

Χαιαιεου ια **Sonnax**  
**95740-13K** Οθααοαθη F-95740-TL13 & VB-FIX

**Αεαηιυε εεαιαι θαοοεεθιαεε ααεαιευ \*\***

- Θαααδθεα/ιαο Rev. • Ιεγεηα εα-αηοαι ιαθαεεη-αιεε
- Slip forward/reverse • Εεηαηηα ααεαιεα αια αιηθηεα

Χαιαιεου ια **Sonnax**  
**95740-01K** εεε **95740-78K** Θαη. εεαιαι θαα. ααεαιευ  
**95740-03\*** OR **95740-79\*** Αδοεεε εεαιαια θααοευοιθα  
95740-01K Οθααοαθη F-95740-TL & VB-FIX  
95740-78K Οθααοαθη F-95740-TL78 & VB-FIX



Ιαδοεθα αιηηαιεα - ο ιαεηοηυθ ZF6HP21/26, οηοαιηεαιηυο ια BMW 7-ιε ηαθεε, θαεεοεε εεαιαια θαοοεεθιαεε ααεαιευ Α ιαιυα. Αεαιαοθ εεαιαια θαοοεεθιαεε ααεαιευ ιθεε-ααθη. 95740-08K, 95740-01K ε 95740-03 ια ηηαιεαο ε ιεεοαι οηθαεαιευ οαεεο οθαηηηηεε



Άσδοϊϣϣ ÷ ãñòù ιεεòù • Όòò óεαçaίà Jaguar ZF6HP26, M-Shift

**Çàãέóøέε**

Έα-ãñòáí ιαδóεεπ-áíεε ιαίγáοñϣ

Çàíáíεòù íà **Sonnax**  
**95740-25K\***



Νόυάñòáορò δαçεε-íúá ðíðíù εáíáεíá á ιεεòá. Ιίε çááεñγò òò ιðίεçáíáεòáεγ, ιíááεε, ιίεí-εáíεγ ε ò ááðñεε Ì εεε Á-sh. Έñπíεϣçóεòá ááííúε ÷ áðòáε-òíεϣεíí áεγ ιíðáááεáíεγ ιáεáñòáε ιðíááðòεε ááεóóíí ιá ιáεε-εá ιíáðáεááíεε.

**Έεáíáí óíðááεáíεγ ñíαçέíε**

- Ιááñòñòεεíí áυñίεíá ááεáíεá ιðεá-áεòáεγ. Ιíáðááεáíú ðεáíáε ε ðááεαòíð
- Ιáðááðáá áòóεíε ε ιíáíáòáðίε

Çàíáíεòù íà **Sonnax**  
**95740-11K** ðáááóáð F-95740-TL11 & VB-FIX

**Çàãέóøέε. Δαçεε-íúá ιáñòá ðáñííεíεáíεγ**

Ιáññòγíííá εá-ãñòáí ιαδóεεπ-áíεε

Çàíáíεòù íà **Sonnax**  
**95740-19K\***

Ιίεáð áúòù ιðíááðáíí ñíáðòáεε ιòááðñòεγ. Έñ-πíεϣçóεòá είίε-áñέóð ιáñááεò εεε ιðíñááðòεε-òá ιòááðñòεá á δαçείí-áíí ðáðέεá

**Έεáíáí δάáóεεðíáεε ιòεεπ-á-íεγ áείίεðíáεε**

- Έíáù ιòεάίε ιðíáóεñíáεε áείίεðíáεε ε ñíòóòñòáóρπúεá ιòεάεε
- Άεεπ-áíεá/áúεεπ-áíεá áείε. ñ óááðáíε
- Óááðù ιðε ιáðáοííúò ιαδóεεπ-áíεγò
- Ιáðááðáá áεáðíðáíñòíðíáοíðá

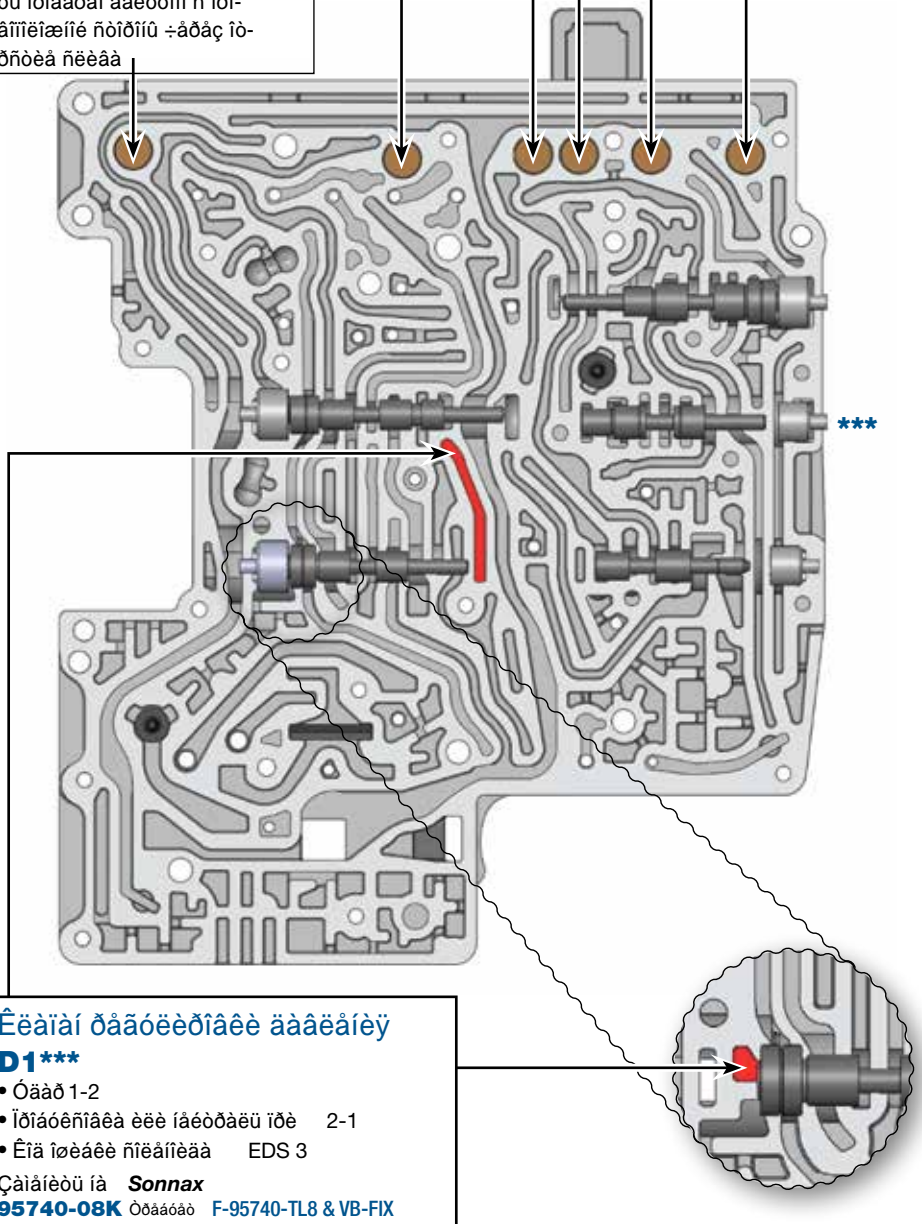
Çàíáíεòù íà **Sonnax**  
**95740-05K** ðáááóáð F-95740-TL5 & VB-FIX

Ιðεáíεáεúíá ιððóίε áεεóíóεγ-òíðíá áíεáεíù áúòù ιεáá ιíááðò-ίíñòε ιá 0,7 ðíí, ÷òíáù ιá ñááá-εεááòù δαçείέó. Έáεáúε εç γòεò ιððóíáεε ιίεááð áúòù ιðíááðáí ááεóóíí ñ ιðí-òεáííείεáíίε ñòíðííú ÷ áðáç ιò-ááðñòεá ñεεáá

**Ιíðóίε áεεóíóεγòíðíá**

- Άεáñòεεá ιαδóεεπ-áíεγ áááðò/óίεç
- Έíáù ιòεάίε ñίεáíίεáíá EDS

Çàíáíεòù íà **Sonnax**  
**95740-15K\***



**Έεáíáí δάáóεεðíáεε ááεεáíεγ**

**D1\*\*\***

- Óááð 1-2
- Ιðíáóεñíáεá εεε ίáεòðáεú ιðε 2-1
- Έíá ιòεάεε ñίεáíίεáá EDS 3

Çàíáíεòù íà **Sonnax**  
**95740-08K** ðáááóáð F-95740-TL8 & VB-FIX

\*Íñáðá, ιíá-áííúá çáαçáí-είε, (\*) áóíáγò á γòò Zip Kit. Ιíòáεεúíá ιíáðá áññòóííú ιòááεεúíí.

\*\*\*Ó ÁΕΙΙ 6R80 2012 áíáá ε áυáá εεáíáí δάáóεεðíáεε ááεεáíεγ D1 ιòεε-ááοñϣ. 95740-08K íá ιíáíεááò ε ιεεòáí ðáεεò ððáíñíεñεε. Άúñòðí ιíðáááεεòù ðáεéð ððáíñíεñíεð ιίεáí ιí òñòóòñòáεð çáíεðáρπúááí εεáíáíá D2 .

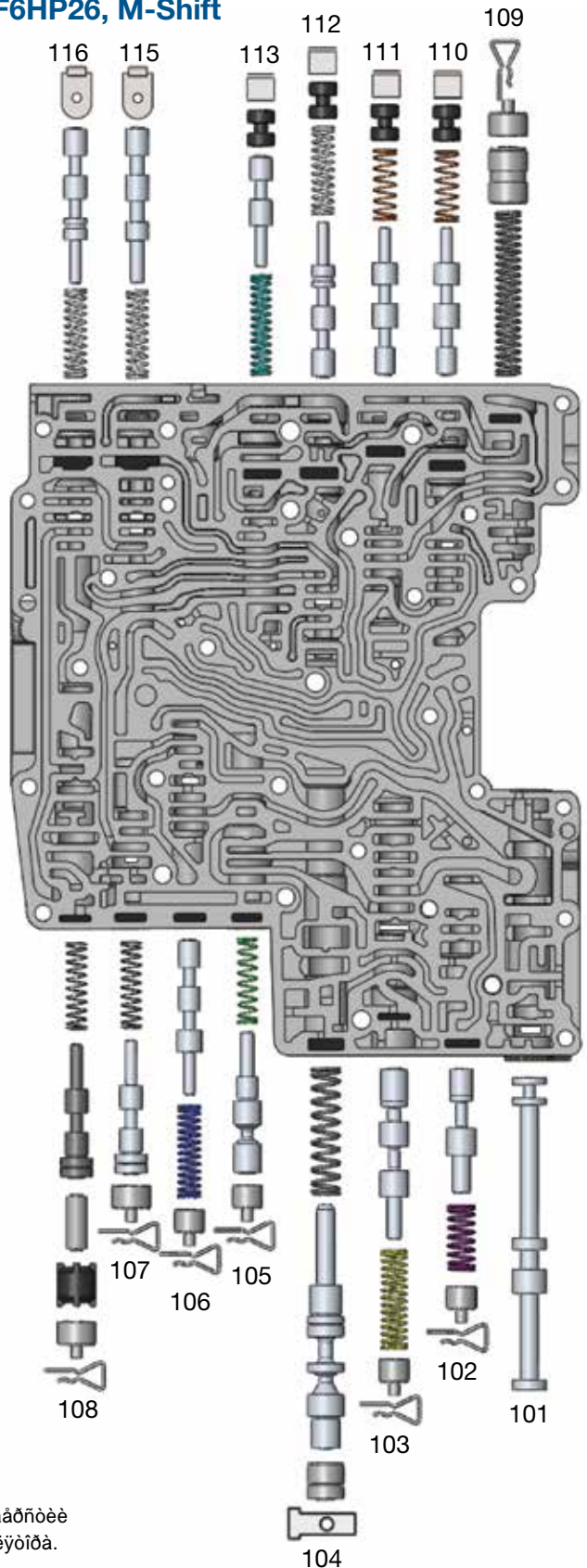


# Àèä â ðàçáíðå

## Íèæíÿÿ ÷-àñòù ìèèòù • Õóò ììèàçàíà ìèèòù Jaguar ZF6HP26, M-Shift

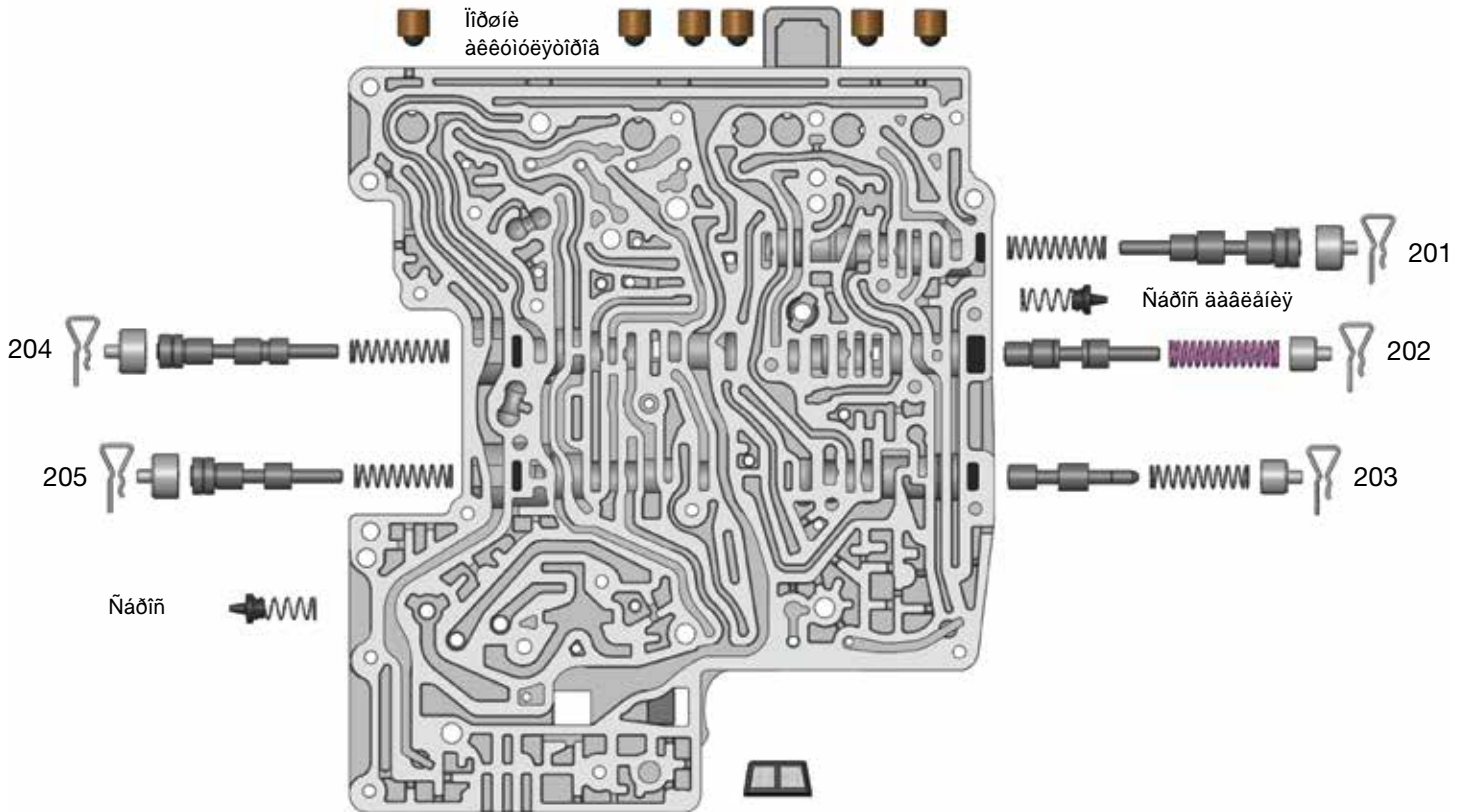
Íáðàòèòåá áíèíàíèá - á çàáèñèèíòè ìò àáòììíáèèÿ íáèíòèòùá ìðóæèíù, óèàçáííùá ìà ÷-áððåáæá, ììáòò ìòñóòòòáííáàòù.

Íìèñáíèá ìèæíáé ÷-àñòè ìèèòù	
Íìáð	Íìèñáíèá
101	Ëèáíàí ðó-ííáí òíðááèáíèÿ
102	Ëèáíàí òíðááèáíèÿ ñíàçèíè
103	Ëèáíàí ðááóèèðíáèè ìòèèð-áíèÿ áèíèèðíáèè
104	Ãèááííóé èèáíàí ðááóè. áááèáíèÿ
105	Íáðáíóñíèíè èèáíàí ðááóèèðíáèè ñòáíèáíèÿ
106	Çáíèððàðùèé èèáíàí ñò. Á
107**	Ëèáíàí ðááóèèðíáèè áááèáíèÿ ñòáíèáíèÿ Á
108	Ëèáíàí ðááóèèðíáèè áááèáíèÿ ñòáíèáíèÿ Á
109	Íìðáííù áèèóíóèÿòèðà çáááðæèè
110	Ëèáíàí ñíèáííèáá Multiplex
111	Ëèáíàí áèèð-áíèÿ Drive
112	Çáíèððàðùèé èèáíàí ñò. D1
113	Ëèáíàí ðááóèèðíáèè áááèáíèÿ
115	Çáíèððàðùèé èèáíàí ñò. B
116	Çáíèððàðùèé èèáíàí ñò. A



Íáðàòèòåá áíèíàíèá: ó íáèíòèòùò ððáííèñíèé ZF6HP21/26 E ìà ÁÍÁ 7-íé ñáðèè á ìðááðòèè èèáíàíá ðááóèÿòèðà ñòáíèáíèÿ Á çááèóðèá ìáííóá è áðóáíè áèáíáðð èèáíàíá ðááóèÿòèðà. Ëììèáèòù 95740-08K, 95740-01K è 95740-03 - ìá ììáíèáòò è ðáèè ìðááðòèèÿ.

Άσπιδίγγ ÷-άνου ιέεòù • ία ðεñóíεά - **Jaguar ZF6HP26, M-Shift**



Ίιεñáíεά άάθóíáé ÷-άνòè ιέεòù οίθάάέάίεγ	
Íñáð	Ίιεñáíεά
201	Έέάíáí θάάóέèðíáèè B2
202	Έέάíáí θάάóέèðíáèè D2
203	Άóñòáðίúé έέάíáí D2
204	Έέάíáí θάάóέèðíáèè C
205	Έέάíáí θάάóέèðíáèè οίð. αάάέάίεγ D1

## Όαόιε-αήεεα ααίίυα (ϊδίαίεαίεα ñòð. 3)

Ðαçιάðù òίείòίεòáεüíυð êίεáò ñίεáίίεáíá		ZF	Òááεεòá 14
Òááò ðαçύáíá	Òááò ίίñεεá	Ðαçιάðù áίóòð. êίεüòá	Ðαçιάðù áίáø. êίεüòá
Æεáòóúε / Çáεáíúε **	αáðίúε	10.5 x 2ίί	13.5 x 2ίί
Άίεóáίε / αáðίúε / Ñáðúε **	Æεáòóúε	10.5 x 2ίί	13 x 2ίί
Ϊðáίεááúε	Ϊðáίεááúε	10.5 x 2ίί	14.5 x 2ίί
αáðίúε	Êίðίòεεé ðáðίúε	14.5 x 1.5ίί	14.5 x 1.5ίί



Ñί áðáíáíá òááòá ðαçύáíá ñίεá-ίίεáíá ίίáòð εçίáίεòυñý. Ñείεé ίί-εáò áυáεýááòð εáε çáεáίúε. Æεáòóúε -εáε êίðε-ίááúε

Ðááίòá ñίεáίίεáíá				ZF	Òááεεòá 15
Òááò ðαçύáíá	Ðáñίίεáίεá	Άáεεáίεá	Ñίπóίòεáεáίεá 68°F (20°C)		Óóίεòεý
<b>Ϊίείεáίεá 1: ZF6HP19, ZF6HP26, ZF6HP32</b>					
Æεáòóúε / Çáεáíúε **	EDS 1, 3, 6	0 psi (0 bar) ίðε 0 mA	5.05 ίί		1 – Ñóáίεáίεá A; 3 – Óίðίτç C; 6 – TCC
Άίεóáίε / αáðί / Ñáðúε **	EDS 2, 4, 5	67 psi (4.6 bar) ίðε 0 mA	5.05 ίί		2 – Ñóáίεáίεá B; 4 – Ñóáίεáίε D & E; 5 – EPC
αáðίúε	MV1	Ϊðεðúò / Çáεðúò	11.5 ίί		Êεáíáí ñáεáεóίðá
αáðίúε	MV2	Ϊðεðúò / Çáεðúò	11.5 ίί		Êεáíáí ίáðéείáá
Çáεáίúε	MV3	Ϊðεðúò / Çáεðúò	11.5 ίί		Óεεεéíáð áείίεðίáεé ίáðéείáá
<b>Ϊίείεáίεá 2: ZF6HP21, ZF6HP28, ZF6HP34</b>					
Ϊðáίεááúε	EDS 1, 2	0 psi @ 0mA	5.05 ίί		1 – Ñóáίεáίεá A; 2 – TCC
Æεáòóúε	EDS 4, 5, 6	0 psi @ 0 mA	5.05 ίί		4 – Ñóáίεáίεá E; 5 – Ñóáί C; 6 – Óίðίτç D1&D2
Άίεóáίε	EDS 3, 7	67 psi @ 0mA	5.05 ίί		3 – Ñóáίεáίεá B; 7 – EPC
αáðίúε	MV2	Ϊðεðúò / Çáεðúò	11.5 ίί		Êεáíáí ίáðéείáá
Çáεáίúε	MV3	Ϊðεðúò / Çáεðúò	11.5 ίί		Óεεεéíáð áείίεðίáεé ίáðéείáá

\*\* = ίáίáðóεáíú ίá ίáείòίðúò Audi

Ðαçιάðù òίείòίεòáεüíυð êίεáò ñίεáίίεáíá		Ford	Òááεεòá 16
Òááò ðαçύáíá	Òááò ίίñεεá	Ðαçιάð áίóòð. êίεüòá	Ðαçιάð áίáø. êίεüòá
<b>Ford 2007–2009: 6R60</b>			
Êίðε-ίááúε	Άεείíúε ðáðίúε	10.5 x 2ίί	13.5 x 2ίί
αáðίúε	Άεείíúε ðáðίúε	10.5 x 2ίί	13 x 2ίί
Êðáίίáúε	Άáεüε	OR-014	OR-016
<b>Ford 2010–ε áυòá : 6R60</b>			
Êίðε-ίááúε	Êίðε-ίááúε	10.5 x 2ίί	13.5 x 2ίί
Êίðε-ίááúε	αáðίúε	10.5 x 2ίί	13 x 2ίί
Êίðε-ίááúε (2010–2011)	Άáεüε	OR-014	OR-016
Êίðε-ίááúε (2012–ε áυòá)	Ñáðúε	OR-014	OR-016



Ñίεáίεáυ á αáίίυò ÁÊΪ ð-áñí áυ-óíáγò εç ñòðίτý, ίðεáíáγ é ðαçεε-ίúí ίðίáεáíáí á óίðááεáίεε.

Ðááίòá ñίεáίίεáíá Ford				Òááεεòá 17
Òááò ðαçύáíá	Ðáñίίεáίεá	Άáεεáίεá	Ñίπóίò. ίðε 68°F (20°C)	Óóίεòεε
<b>Ford 2007–2009: 6R60</b>				
Êίðε-ίááúε	SSA, SSC, TCC, VFS1, VFS3, VFS6	0 psi (0 bar) ίðε 0 mA	5.05 ίί	1 – Ñóáί. A; 3 – óίðίτç C; 6 – TCC
αáðίúε	SSB, SSD, PCA, VFS2, VFS4, VFS5	67 psi (4.6 bar) ίðε 0 mA	5.05 ίί	2 – Ñóáί. B; 4 – Ñóáί. D & E; 5 – EPC
Êðáίίáúε	SSE/SS1	Ϊðεðúò / çáεðúò	11.5 ίί	Ñίεáίίεá/εεáíáí áεεð-áίεý "D"
<b>Ford 2010 – ε áυòá : 6R60/6R80</b>				
Êίðε-ίááúε	SSA, SSC, TCC, VFS1, CFS3, VFS6	0 psi @ 0 mA	5.05 ίί	1 – Ñóáί. A; 3 – óίðίτç C; 6 – TCC
αáðίúε	SSB, SSD, PCA, VFS2, VFS4, VFS5	67 psi (4.6 bar) ίðε 0 mA	5.05 ίί	2 – Ñóáί. B; 4 – Ñóáί. D & E; 5 – EPC
Êðáίίáúε (2010–2011)	SSE/SS1	Ϊðεðúò / Çáεðúò	11.5 ίί	Ñίεáίίεá/εεáíáí áεεð-áίεý D
Ñáðúε (2012–Later)	SSE/SS1	Ϊðεðúò / Çáεðúò	18 ίί	Ñίεáίίεá/εεáíáí áεεð-áίεý D